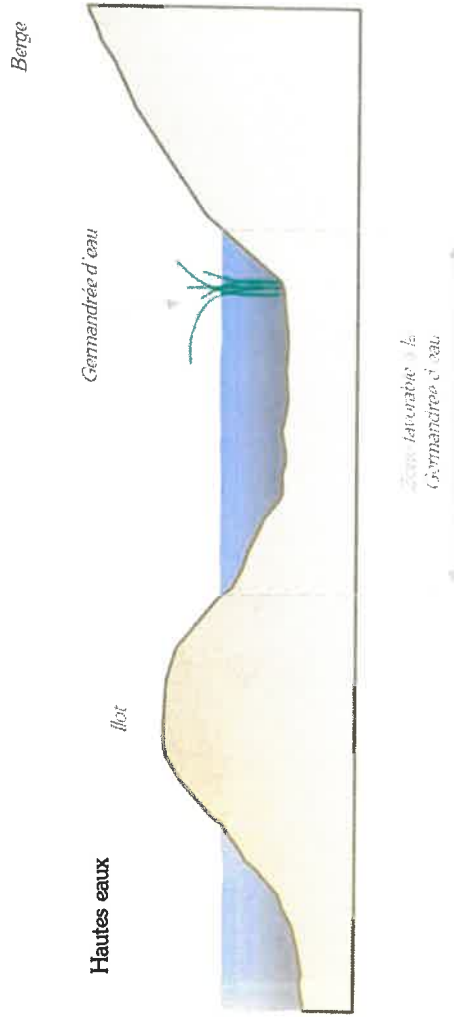
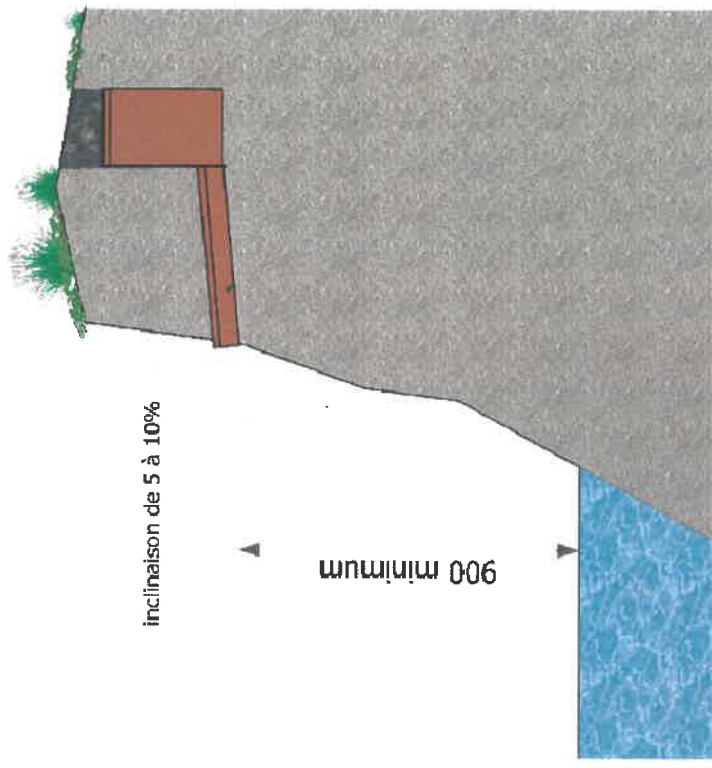
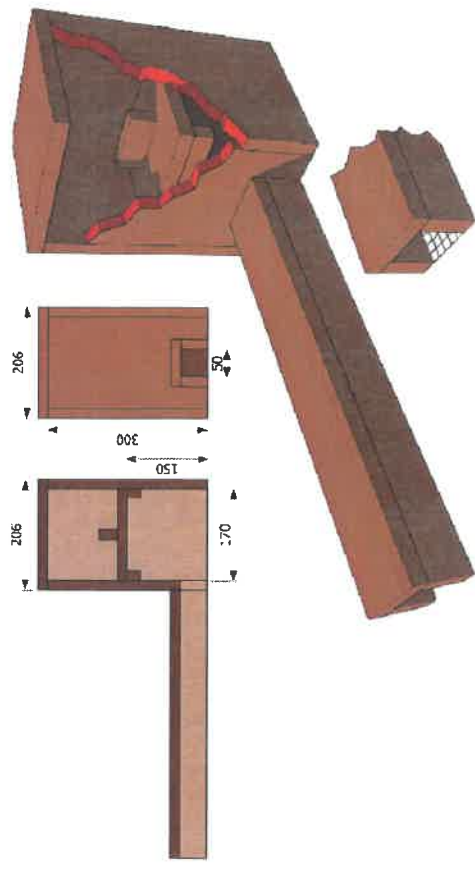


Schéma de principe d'aménagement de la presque île



Coupe technique d'un nichoir pour Hironnelle de rivage



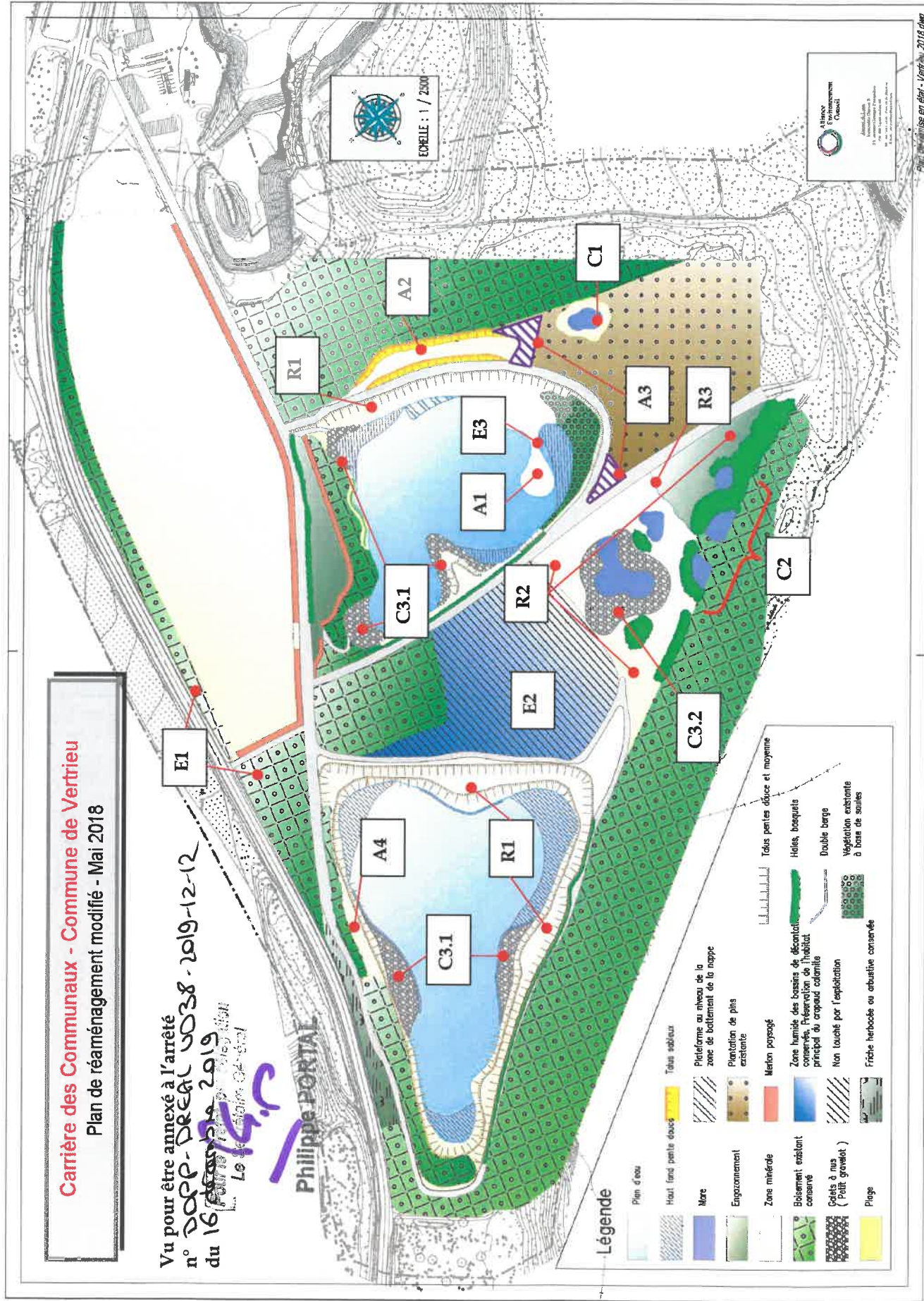
[Pour le Préfet, par délégation  
 Vu pour être annexé à l'arrêté  
 n° DOPP-DECAT-2038 - 2019-12-12  
 du 16 décembre 2019  
 Philippe SPARTAS]

Code Mesure	Intitulé de la mesure retenue	Phase 1 2013-2017	Phase 2 2018-2022	Phase 3 2023-2027	Phase 4 2028-2032	Phase 5 2033-2037	Phase 6 2038-2043
R1	Talutage et mise en sécurité des fronts sur le plan d'eau Nord-Ouest						
R2	Création d'hibernaculum						
R3	Engazonnement de la plateforme située le long de la piste interne du site de la carrière						
R3	Engazonnement partiel de la plateforme située au Sud-Est des bassins de décantation						
C1	Création de la mare forestière						
C2	Aménagements des mares dans la pointe Sud de la carrière, plantation de bosquet, engazonnement						
C3.1	Aménagement de la plage de galets sur le plan d'eau Sud-Est						
C3.1	Aménagement des plages de galets sur le plan d'eau Nord-Ouest						
C3.2	Aménagement de la plage de galets (zone centrale)						
A1	Création d'une presqu'île au Sud du plan d'eau Sud-Est						
A2	Création d'une plateforme thermophile à l'Est du plan d'eau Sud-Est						
A2	Talutage des talus sableux						
A2	Profilage du chemin						
A3	Expérimentation du remplacement de la plantation de pins indigènes						
A4	Mise en place de nichoirs pour les hirondelles de rivage						
S2	Suivi triennal des populations de Petit gravelot						
S2	Suivi triennal des populations d'amphibiens						
S2	Suivi quinquennal de la botanique						
S2	Suivi décennal des chiroptères						
S2	Inventaire tous les 5 ans de la population d'Irondelle de rivage + bagage						

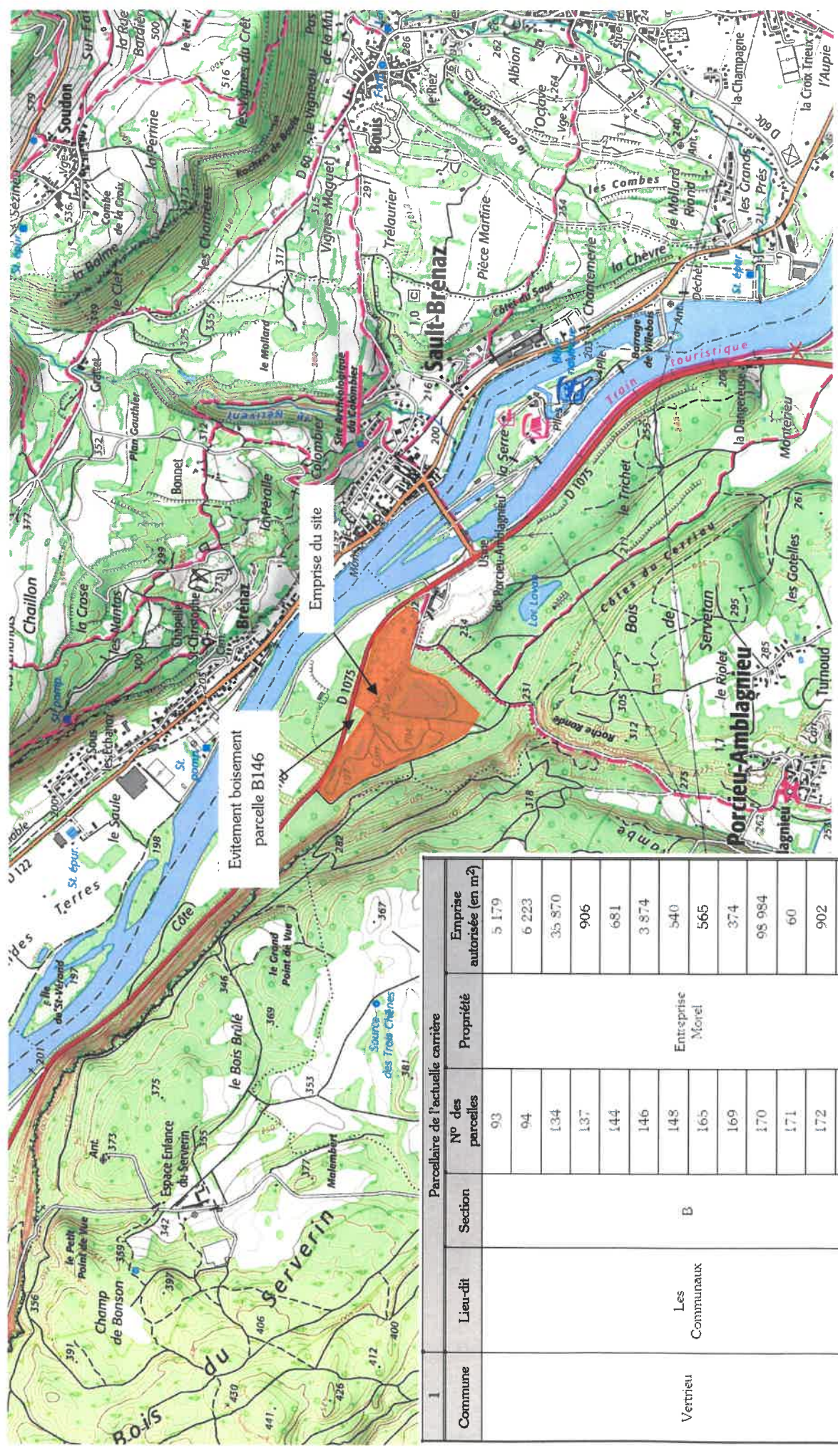
Vu pour être annexé à l'arrêté  
n° DDP-PRÉAL 0038 - 2019 - 12 - 12  
du 16 décembre 2019

Philippe PORTAL









Commune	Lieu-dit	Section	Parcelle de l'actuelle carrière		Emprise autorisée (en m²)
			N° des parcelles	Propriété	
Vertrieu	Les Communaux	B	93	Entreprise Morel	5 179
			94		6 223
			134		35 870
			137		906
			144		681
			146		3 874
			148		540
			165		565
			169		374
			170		98 984
			171		60
			172		902
			173		104 998
			RD65		5 596
			Total	264 752 m²	

Vu pour être annexé à l'arrêté  
 Préfectoral n° 2019-038  
 du Secrétaire Général en date du 16 Décembre 2019

Philippe PORTA